

GUIA PARA ESCOLHER O ELEVADOR IDEAL

SOLUÇÕES SEGURAS E ECONÔMICAS
PARA SUA CASA OU EMPRESA



Saiba como especificar o elevador que atende às normas técnicas, respeita seu orçamento e melhora sua mobilidade.



ELEVESITE

Índice

1. Introdução

- *Por que escolher o elevador certo é tão importante*
- *Quem pode se beneficiar deste guia*

2. Conheça os Tipos de Transporte vertical

- *2.1 Plataforma Elevatória*
 - *2.1.1 Plataforma Semi-Cabinada*
 - *2.1.2 Plataforma Cabinada*
 - *2.1.3 Plataforma Cilíndrica*
- *2.2 Elevadores de Passageiros*
 - *2.2.1 Elevadores de passageiros panorâmicos*
 - *2.2.2 Elevadores de passageiros comum*
- *2.3 Elevadores de Carga*
- *2.4 Elevadores Monta Cargas*

3. Pontos Essenciais para a Escolha do Elevador

- *Espaço disponível e projeto arquitetônico*
- *Normas técnicas e segurança*
- *Capacidade de passageiros e carga*
- *Orçamento e custos envolvidos*

4. Passo a Passo para Comprar e Instalar Seu Elevador

- *Planejamento inicial e definição de necessidades*
- *Consulta e especificação técnica*
- *Solicitação de propostas e negociação*
- *Contratação e instalação*
- *Testes, segurança e manutenção*

5. Como a Elevesite Pode Ajudar Você

- *Consultoria personalizada e gratuita*
- *Intermediação com fabricantes confiáveis*
- *Garantia de qualidade e suporte*

6. Perguntas Frequentes (FAQ)

- *Dúvidas comuns sobre elevadores residenciais e comerciais*

7. Conclusão

- *Resumo dos principais pontos*
- *Próximos passos para escolher seu elevador*

8. Contato e Consultoria Gratuita

- *Como falar com a Elevesite para tirar dúvidas e receber orçamento*



Capítulo 1

Introdução

Escolher o elevador ideal para sua casa, empresa ou empreendimento pode parecer uma tarefa complexa e cheia de dúvidas. Afinal, existe uma variedade de modelos, tecnologias e normas técnicas que precisam ser consideradas para garantir que o equipamento seja seguro, eficiente e adequado às suas necessidades.

Este guia foi elaborado especialmente para você que quer entender melhor as opções disponíveis no mercado, evitar erros comuns e fazer um investimento inteligente. Seja você um proprietário de imóvel, um construtor, arquiteto ou responsável por compras em uma empresa, aqui você encontrará informações claras e práticas para tomar a melhor decisão.

Ao longo deste e-book, vamos apresentar os diferentes tipos de elevadores, os pontos essenciais que você deve avaliar antes da compra, as vantagens e desvantagens de cada modelo e um passo a passo para orientar todo o processo, da especificação até a instalação.

Nosso objetivo é simplificar o tema, oferecendo conteúdo relevante para que você se sinta seguro e bem informado ao escolher seu elevador, garantindo conforto, acessibilidade e valorização do seu imóvel.

Vamos começar essa jornada para encontrar a solução perfeita para o seu projeto!



Capítulo 2

Conheça os Tipos de Equipamentos de transporte vertical

Escolher o elevador certo começa por entender as opções disponíveis no mercado. Cada tipo de elevador possui características específicas que influenciam diretamente na funcionalidade, no espaço necessário, no custo e na aplicação ideal. A seguir, apresentamos os principais tipos de elevadores e plataformas que podem atender tanto residências quanto empresas.

1. Plataforma Elevatória

As plataformas elevatórias são uma solução prática e econômica, muito utilizada para acessibilidade em casas, clínicas, lojas e pequenos estabelecimentos. Ele consiste em um equipamento simples, que pode transportar cadeirantes e acompanhantes.

1.1 Plataforma Semi-Cabinada

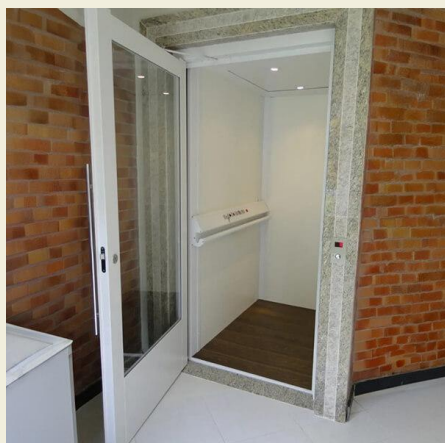
Esse tipo de equipamento possui uma cabine parcial, É bastante utilizado em ambientes comerciais e residenciais, um equipamento simples para acessibilidade.



Obs.: a desvantagem deste modelo é que o usuário percebe todas as 4 paredes abertas, se movimentando ao redor. Em se tratando de crianças não é recomendado deixá-las sozinhas utilizando o equipamento.

1.2 Plataforma Cabinada

A plataforma cabinada é o modelo completo de plataforma, com uma cabine fechada nas 3 paredes, que proporciona maior conforto, segurança e estética. Ele é comum em prédios residenciais, comerciais, hospitais e clínicas.



Obs.: Este equipamento tem maior proteção do que o anterior. A única parede visível é a da frente do equipamento já que esta plataforma não tem porta de cabine, porém possui na entrada, um feixe de raios infravermelhos que, caso o usuário tente colocar a mão na parede (crianças por exemplo), quando o feixe é interrompido, a plataforma não se movimenta.

1.3 Plataforma Cilíndrica

Usado em residência, um modelo mais moderno e elegante, este equipamento apresenta uma cabine redonda, geralmente com estrutura em polipropileno e metal, proporcionando um design diferenciado. Ideal para Projetos arquitetônicos que valorizam o design e a inovação.



2. Elevadores de passageiros

Este equipamento pode ser com as cabinas em painéis com acabamentos em aço inox, pintura ou panorâmicos.

2.1 Elevadores de passageiros panorâmico



2.2 Elevadores de passageiros comum



3.1 Elevadores de carga

Obedece a varias normas de acordo com a carga a ser transportada, bem como se o elevador vai transportar empilhadeira junto com a carga.



3.2 Elevadores monta carga

Estes equipamentos tem limitações de dimensões e cargas, o maior elevador tem capacidade de 300 kg com dimensões de 1000 x 1000 x 1200 mm (largura x profundidade x altura).



Entender as características básicas de cada tipo de elevador ajuda você a direcionar a busca para a solução mais adequada, reduzindo custos e evitando erros que podem comprometer a segurança e o conforto dos usuários.

Capítulo 3

Pontos Essenciais para a Escolha do Elevador

Antes de decidir qual elevador instalar, é fundamental considerar diversos fatores que impactam diretamente na funcionalidade, segurança e custo do projeto. Avaliar esses pontos com cuidado garante que o elevador escolhido atenderá às suas necessidades específicas, respeitando as normas técnicas e o espaço disponível.

Espaço Disponível e Projeto Arquitetônico

O espaço físico disponível é uma das primeiras limitações que definem qual tipo de elevador pode ser instalado. É importante analisar as dimensões do local, incluindo altura, largura e profundidade, além da posição do elevador em relação ao ambiente e às rotas de circulação.

O projeto arquitetônico deve contemplar o espaço para a estrutura do elevador, portas, e áreas de acesso, sem comprometer a circulação ou a estética do ambiente.

Normas Técnicas e Segurança

Os elevadores devem seguir normas rígidas de segurança, como as da ABNT (Associação Brasileira de Normas Técnicas) e outras regulamentações locais. Essas normas definem requisitos para a instalação, uso, manutenção e acessibilidade.



Capacidade de Passageiros ou carga

Definir a capacidade correta do elevador é essencial para atender ao fluxo de pessoas ou volume de cargas. Essa capacidade é medida em número de passageiros ou peso máximo suportado.

Escolher um elevador com capacidade adequada evita superlotação, desgaste precoce do equipamento e desconforto no uso.

Orçamento e Custos Envolvidos

Além do preço de compra, é importante considerar todos os custos envolvidos, como instalação, eventuais adaptações na obra, manutenção periódica e consumo energético.

Um orçamento realista ajuda a evitar surpresas e garante que o investimento seja sustentável no médio e longo prazo.

Considerar esses pontos com atenção ajuda a tomar uma decisão consciente, alinhando as expectativas do projeto com a realidade técnica e financeira, além de garantir a satisfação e segurança dos usuários.

Com essas informações, você pode pesar o que é mais importante para o seu projeto: custo, conforto, capacidade ou design, escolhendo o elevador que oferece o melhor equilíbrio para suas necessidades.



Capítulo 5

Passo a Passo para Comprar e Instalar Seu Elevador

Comprar e instalar um elevador pode parecer um processo complexo, mas seguindo etapas claras, você pode garantir que tudo será feito com segurança, dentro do prazo e do orçamento previstos. Acompanhe o passo a passo para facilitar essa jornada.

Planejamento Inicial e Definição de Necessidades

Antes de qualquer coisa, avalie as reais necessidades do seu projeto. Pense no tipo de uso (residencial, comercial, acessibilidade), número de usuários, espaço disponível e orçamento.

Esse momento é fundamental para evitar surpresas e garantir que o elevador escolhido realmente atenda às expectativas.

Consulta e Especificação Técnica

A Elevesite, oferece suporte gratuito para especificar o produto correto conforme normas técnicas e características do seu espaço.

Nessa fase, são definidos detalhes como tipo de elevador, capacidade, dimensões, acabamento e recursos extras.

Testes, Segurança e Manutenção

Após a instalação, são realizados testes para garantir o funcionamento seguro e eficiente do elevador.

Além disso, planeje a manutenção preventiva periódica para prolongar a vida útil do equipamento e evitar falhas ou acidentes.



Capítulo 6

Como a Elevesite Pode Ajudar Você

Escolher e comprar um elevador pode ser um processo desafiador, especialmente para quem não está familiarizado com os aspectos técnicos e burocráticos envolvidos. É exatamente aí que a Elevesite entra para facilitar sua jornada, oferecendo uma consultoria especializada e gratuita, com foco em encontrar a melhor solução para seu projeto.

Consultoria Personalizada e Gratuita

Na Elevesite, entendemos que cada cliente tem necessidades únicas. Por isso, oferecemos atendimento personalizado para entender seu espaço, suas expectativas e suas limitações. Nosso time técnico ajuda a especificar o elevador ideal, alinhado às normas técnicas vigentes, garantindo segurança e conforto.

Intermediação com Fabricantes Confiáveis

A Elevesite atua como representante e intermediária entre você e os principais fabricantes de elevadores do mercado. Assim, você recebe propostas claras e competitivas, além de contar com um suporte completo durante todo o processo de negociação e compra.

Garantia de Qualidade e Suporte Técnico

Além de ajudar na escolha e compra, a Elevesite acompanha a instalação e oferece orientações para garantir que o elevador seja montado conforme as normas de segurança. Nosso compromisso é assegurar que você tenha um produto confiável, com manutenção adequada e assistência quando necessário.

Com a Elevesite ao seu lado, você reduz riscos, economiza tempo e evita dores de cabeça, tendo a certeza de estar investindo no elevador certo para sua casa ou empresa.



Capítulo 7

Perguntas Frequentes (FAQ)

Neste capítulo, reunimos as dúvidas mais comuns que recebemos sobre elevadores residenciais e comerciais. Se sua pergunta não estiver aqui, não hesite em nos contatar!

Preciso de autorização ou alvará para instalar um elevador?

Sim, a instalação deve respeitar normas municipais e estaduais, além de normas técnicas específicas. É importante consultar a prefeitura local e contar com profissionais qualificados para cuidar da documentação.

Porém em se tratando de uso residencial (casa), normalmente o proprietário não solicita este alvará

Qual a diferença entre elevador hidráulico e elétrico?

Elevadores hidráulicos usam óleo para movimentar a cabine e são indicados para edifícios de até 5 andares e são mais lentos que os eletromecânicos. Já os eletromecânicos são mais eficientes para prédios altos e possuem sistemas mais modernos.

Como faço para garantir a segurança do elevador?

A segurança depende da escolha de um equipamento certificado, instalação correta e manutenção preventiva regular, feita por profissionais especializados.



O elevador consome muita energia elétrica?

O consumo varia de acordo com o modelo e uso, mas elevadores modernos são projetados para serem eficientes e economizar energia.

É possível adaptar um elevador em prédios antigos?

Sim, porém pode exigir adaptações estruturais e um estudo detalhado para garantir segurança e funcionalidade.

A Elevesite oferece suporte após a compra?

Sim! Além da consultoria na compra, auxiliamos com orientações para manutenção e suporte técnico sempre que necessário.

Se você ainda tem dúvidas, entre em contato conosco! Estamos prontos para ajudar a tornar seu projeto uma realidade segura e confortável.



Capítulo 8

Conclusão

Escolher o elevador ideal para sua casa ou empresa é uma decisão importante que impacta diretamente no conforto, segurança e valorização do seu imóvel. Com as informações apresentadas neste guia, você está mais preparado para entender as opções disponíveis, avaliar os pontos essenciais e tomar uma decisão consciente.

Lembre-se de que cada projeto é único, e a escolha do elevador deve respeitar as necessidades específicas do espaço, as normas técnicas vigentes atrelado ao orçamento disponível. Ao seguir o passo a passo, você evita erros comuns que podem gerar custos extras e transtornos no futuro.

A Elevesite está pronta para ser sua parceira nesta jornada, oferecendo consultoria especializada, apoio na negociação com fabricantes e suporte durante toda a instalação. Com nossa ajuda, você garante um investimento seguro, com um elevador que atende perfeitamente às suas expectativas.

Agora, convidamos você a dar o próximo passo: entre em contato com a Elevesite para receber uma avaliação personalizada e tirar todas as suas dúvidas. Estamos aqui para transformar seu projeto em realidade com qualidade, segurança e confiança.



Capítulo 9

Está pronto para dar o próximo passo na escolha do elevador ideal? A Elevesite está aqui para ajudar você a encontrar a melhor solução, sem custo algum na consultoria inicial.

Fale conosco

- **WhatsApp:** (11) 9 8136-5301
- **Telefone:** (11) 9 8136-5301
- **E-mail:** benedito.guia@gmail.com
- **Site:** www.elevesite.com.br

Nossa equipe está disponível para esclarecer suas dúvidas, oferecer suporte técnico e indicar os melhores fabricantes conforme seu projeto.

Não perca tempo e faça um orçamento sem compromisso! Conte com a Elevesite para transformar seu projeto em realidade, com segurança, qualidade e economia.

